

METRYKA LOKALU USŁUGOWEGO

Wrocław, ul. Podwórcowa 9b

województwo: dolnośląskie
powiat: Miasto Wrocław
obręb: Plac Grunwaldzki
działki: 43/3, 52/2, AM-19

i2 DEVELOPMENT

i2 DEVELOPMENT Sp. z o. o. M1 Sp. k.
ul. Łaciarska 4b, 50-104 Wrocław

PRZY PTASIEJ

UL. PODWÓRCOWA

9B

LOKAL NR

-

KONDYGNACJA

Parter

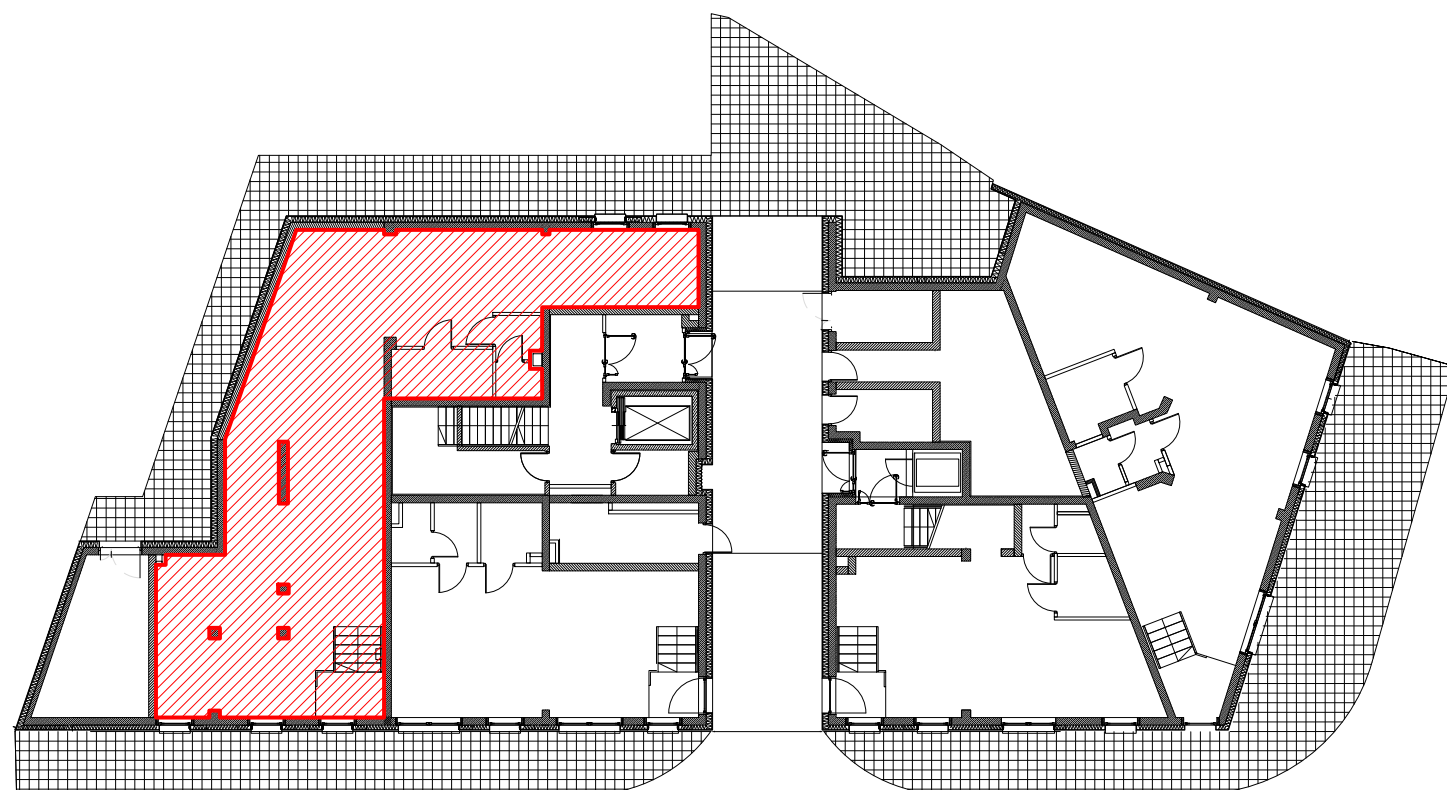
RAZEM POWIERZCHNIA
UŻYTKOWA LOKALU

125,55 mkw

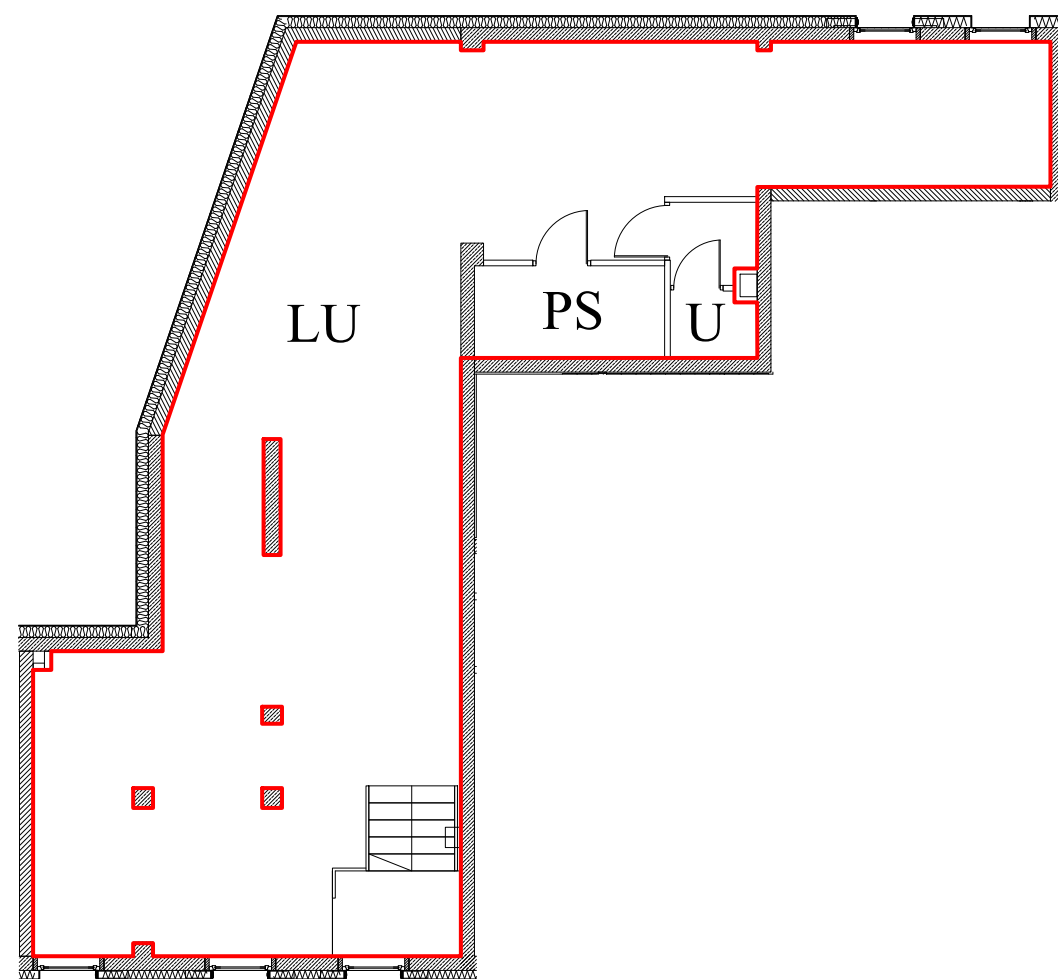
OZNACZENIE
BUDOWLANE

U01

SZKIC ORIENTACYJNY



SCHEMAT LOKALU



UWAGI:

1. Powierzchnia lokalu została pomierzona i obliczona zgodnie z §11 ust. 2 pkt 2 Rozporządzenia Ministra Transportu, Budownictwa i Gospodarki Morskiej z dnia 25 kwietnia 2012 r. w sprawie szczegółowego zakresu i formy projektu budowlanego (Dziennik Ustaw z dnia 27 kwietnia 2012 r. pozycja 462) oraz PN-ISO 9836:1997.
2. Pomiar został wykonany w marcu 2017 r.
3. Pomiar wykonali: inż. Kamila Świątek, mgr Arkadiusz Wróbel.
3. Kierownik Budowy: mgr inż. Sławomir Kamil Gagat.
4. Opracowanie wykonał: mgr inż. Łukasz Jung.

Określenie położenia lokalu				Powierzchnia pomieszczeń		
Miejscowość	Ulica	Numer administracyjny	Kondygnacja	Oznaczenie pomieszczeń	Pomieszczenie w lokalu	Powierzchnia [mkw]
Wrocław	Podwórcowa	9b	Parter	LU	Lokal usługowy	116,30
				PS	Pomieszczenie socjalne	5,21
				U	Ustęp	4,04
Razem powierzchnia użytkowa lokalu						125,55