

# METRYKA LOKALU USŁUGOWEGO

Wrocław, ul. Podwórcowa 7b

województwo: dolnośląskie  
powiat: Miasto Wrocław  
obręb: Plac Grunwaldzki  
działki: 43/3, 52/2, AM-19

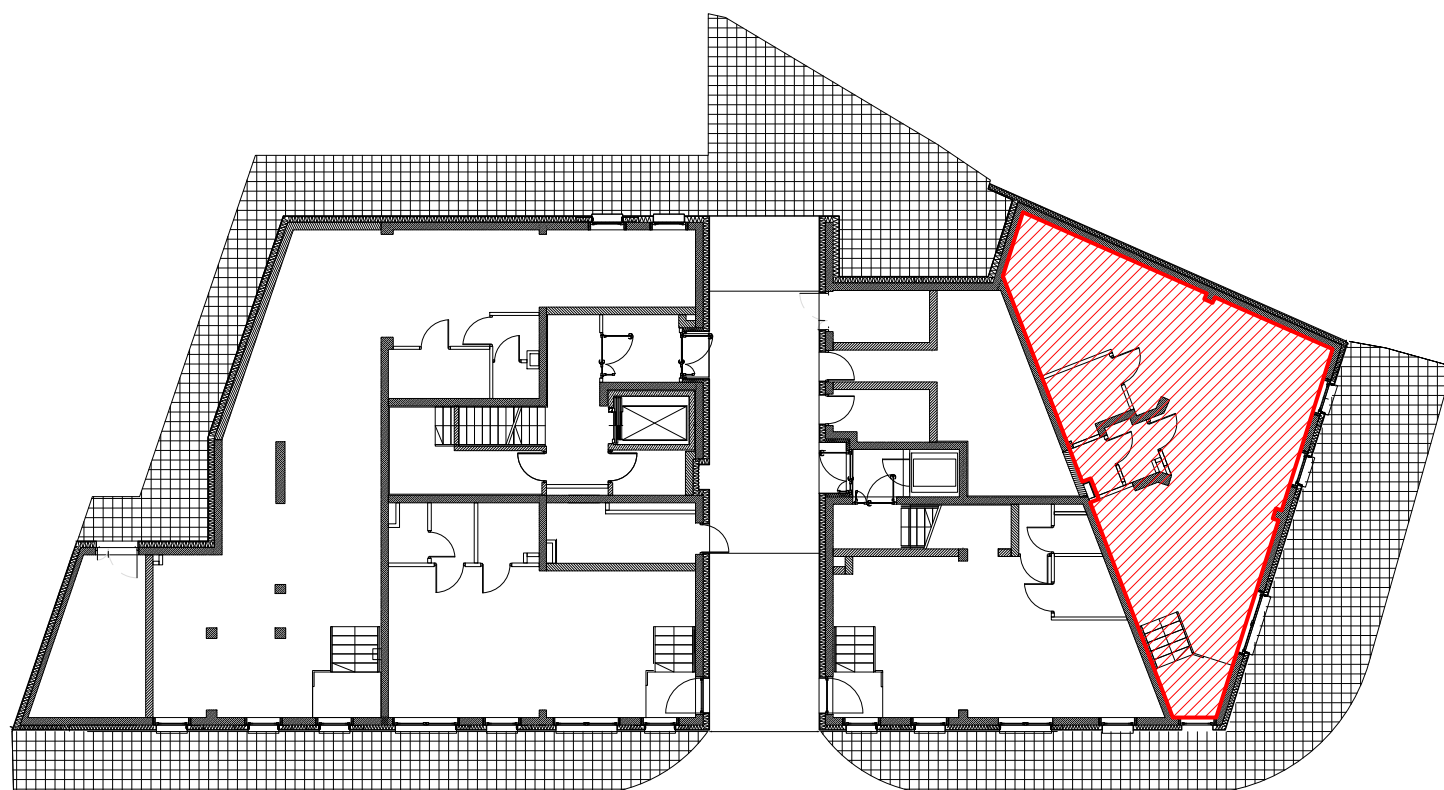
## i2 DEVELOPMENT

i2 DEVELOPMENT Sp. z o. o. M1 Sp. k.  
ul. Łaciarska 4b, 50-104 Wrocław

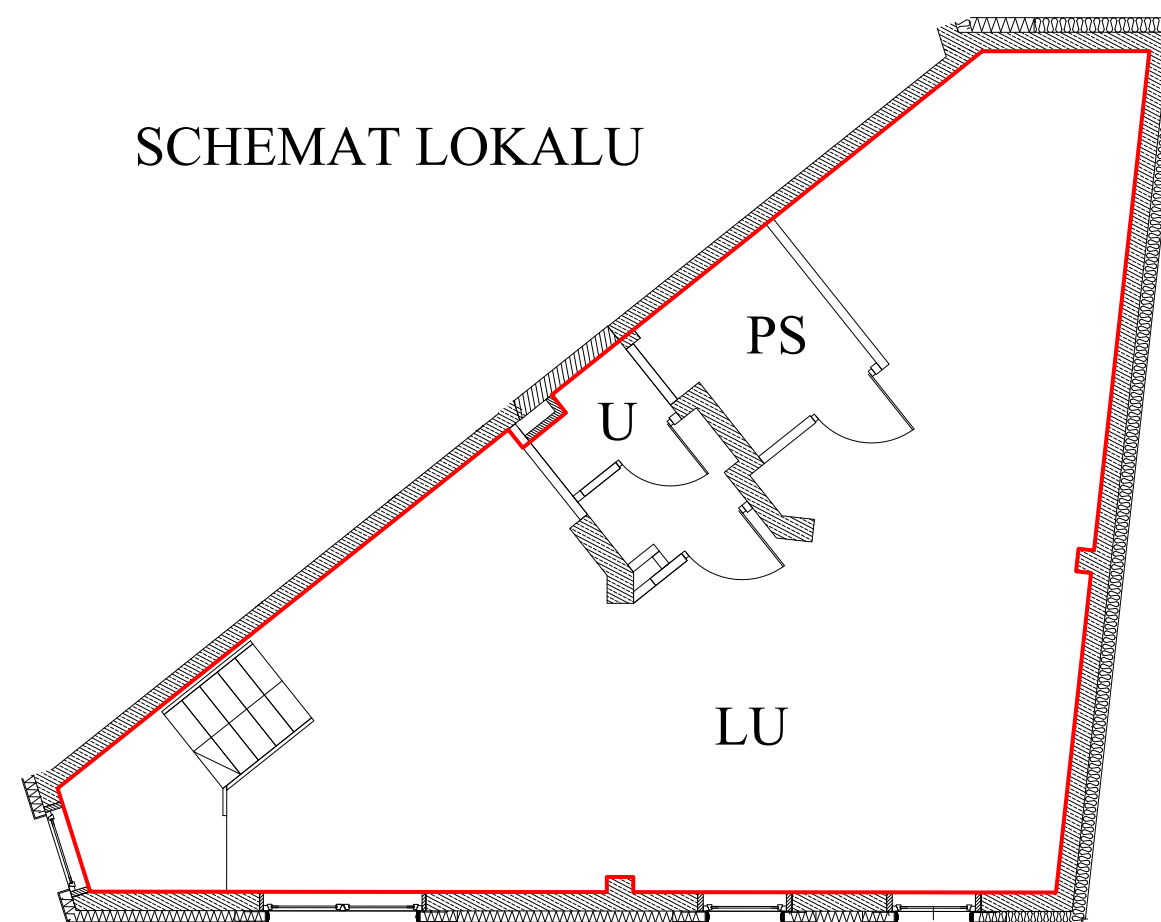
# PRZY PTASIEJ

UL. PODWÓRCOWA <b>7B</b>
LOKAL NR -
KONDYGNACJA <b>Parter</b>
RAZEM POWIERZCHNIA UŻYTKOWA LOKALU <b>89,50 mkw</b>
OZNACZENIE BUDOWLANE <b>U04</b>

## SZKIC ORIENTACYJNY



## SCHEMAT LOKALU



### UWAGI:

1. Powierzchnia lokalu została pomierzona i obliczona zgodnie z §11 ust. 2 pkt 2 Rozporządzenia Ministra Transportu, Budownictwa i Gospodarki Morskiej z dnia 25 kwietnia 2012 r. w sprawie szczegółowego zakresu i formy projektu budowlanego (Dziennik Ustaw z dnia 27 kwietnia 2012 r. pozycja 462) oraz PN-ISO 9836:1997.
2. Pomiar został wykonany w marcu 2017 r.
3. Pomiar wykonali: inż. Kamila Świątek, mgr Arkadiusz Wróbel.
3. Kierownik Budowy: mgr inż. Sławomir Kamil Gagat.
4. Opracowanie wykonał: mgr inż. Łukasz Jung.

Określenie położenia lokalu				Powierzchnia pomieszczeń		
Miejscowość	Ulica	Numer administracyjny	Kondygnacja	Oznaczenie pomieszczeń	Pomieszczenie w lokalu	Powierzchnia [mkw]
Wrocław	Podwórcowa	7b	Parter	LU	Lokal usługowy	80,26
				PS	Pomieszczenie socjalne	4,39
				U	Ustęp	4,85
Razem powierzchnia użytkowa lokalu						89,50