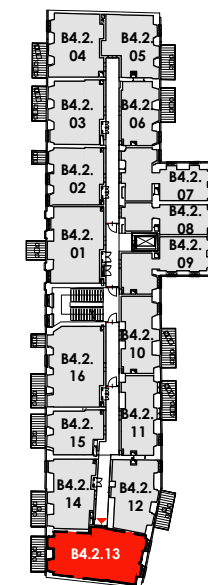


Przy Bulwarze II

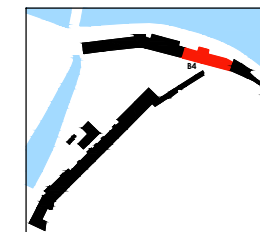
BUDYNEK	B4
KONDYGNACJA	2
MIESZKANIE	B4.2.13
LICZBA POKOI	3
POWIERZCHNIA UŻYTKOWA	58.17 m²
POWIERZCHNIA BALKONU	6.91 m ²



SCHEMAT KONDYGNACJI



— ściany i elementy zgodnie z pozwoleniem na budowę
 - - - - -



SCHEMAT OSIEDLA

Uwaga: Prezentowane rzuty zostały zatępnione w celu przedstawienia rozkładu funkcjonalnego mieszkań i należy je traktować poglądowo.