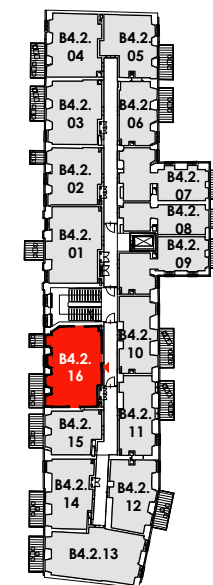
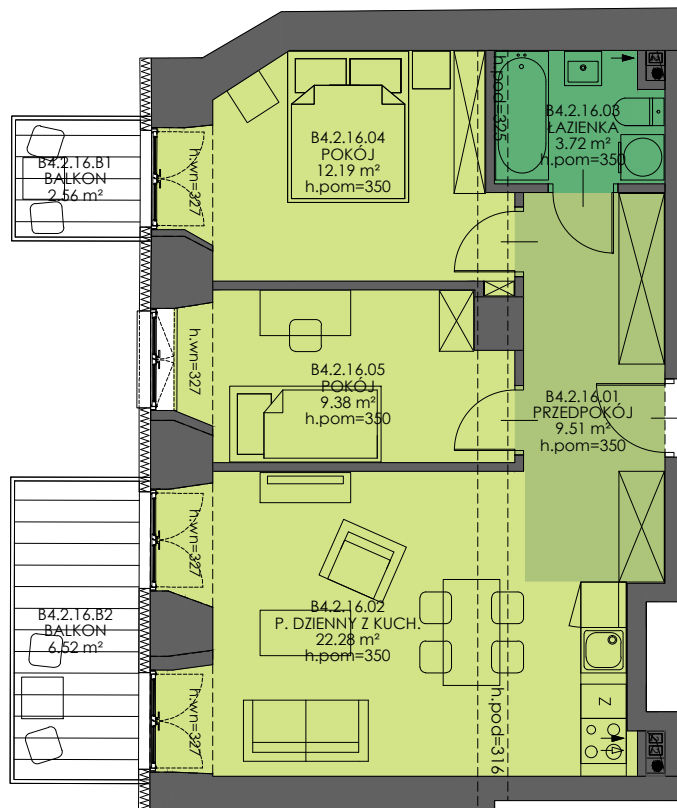


Przy Bulwarze II

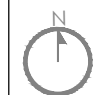
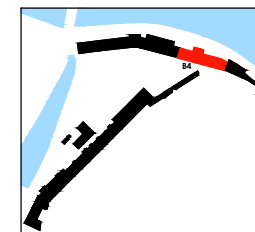
BUDYNEK	B4
KONDYGNACJA	2
MIESZKANIE	B4.2.16
LICZBA POKOI	3
POWIERZCHNIA UŻYTKOWA	56.99 m²
POWIERZCHNIA BALKONU	2.56 m ²
POWIERZCHNIA BALKONU	6.52 m ²



SCHEMAT KONDYGNACJI



— ściany i elementy zgodnie z pozwoleniem na budowę
 - - - - -



SCHEMAT OSIEDLA

Uwaga: Prezentowane rzuty zostały zatępczone w celu przedstawienia rozkładu funkcjonalnego mieszkań i należy je traktować poglądowo.