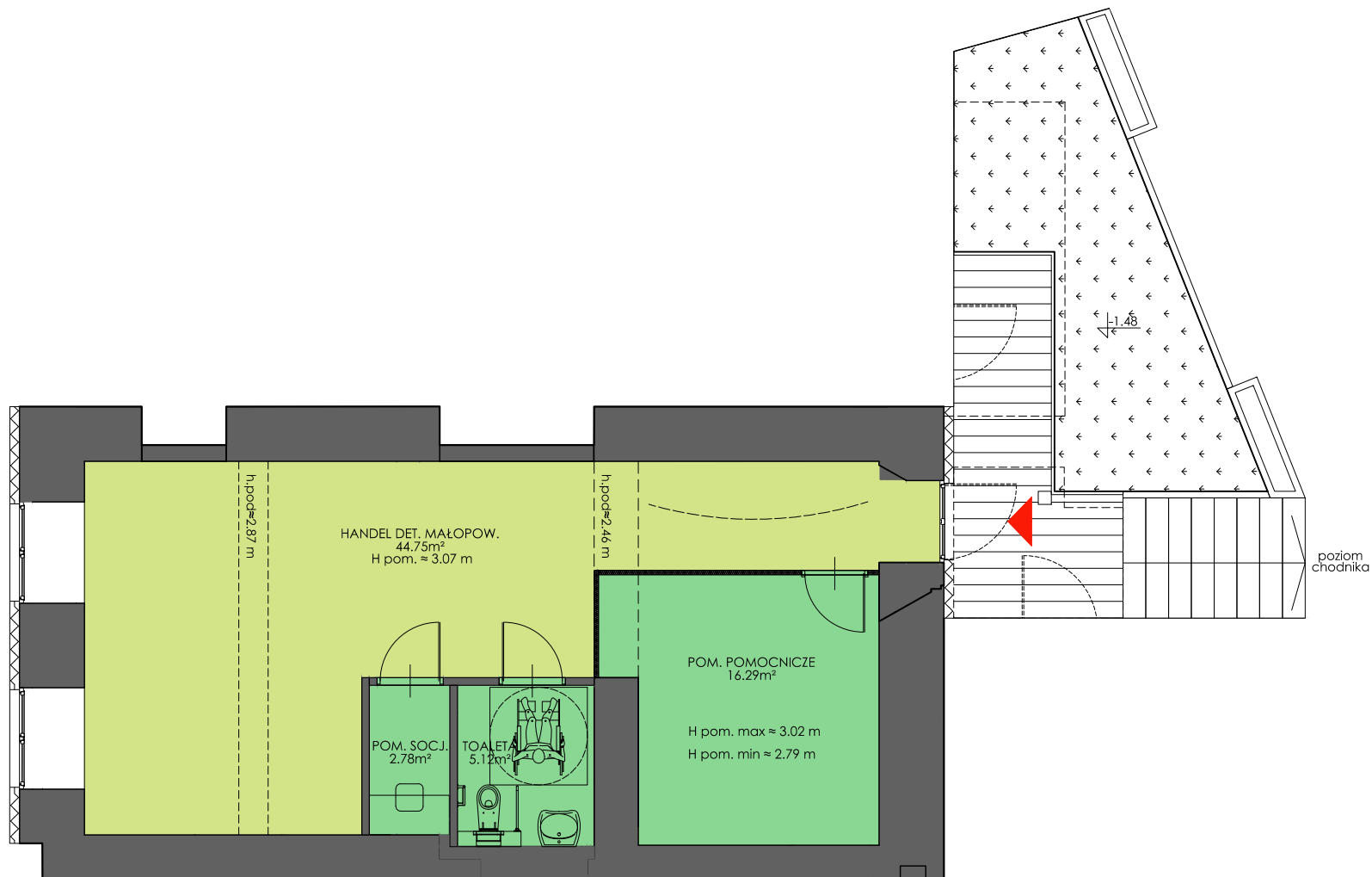


Przy Bulwarze

BUDYNEK	B3
KONDYGNACJA	1
USŁUGA	B3.1.U2

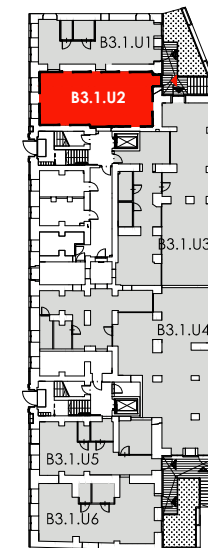
POWIERZCHNIA UŻYTKOWA 68.94 m²



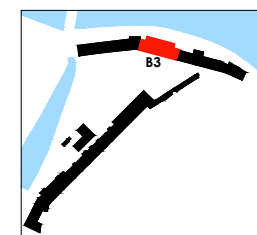
poziom chodnika



— ściany i elementy zgodnie z pozwoleniem na budowę
 - - - - -



SCHEMAT KONDYGNACJI



SCHEMAT OSIEDLA

Uwaga: Prezentowane rzuty zostały zatępnione w celu przedstawienia rozkładu funkcjonalnego mieszkań i należy je traktować poglądowo.