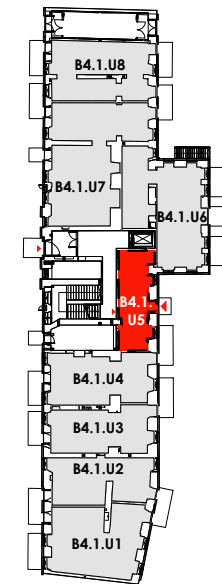
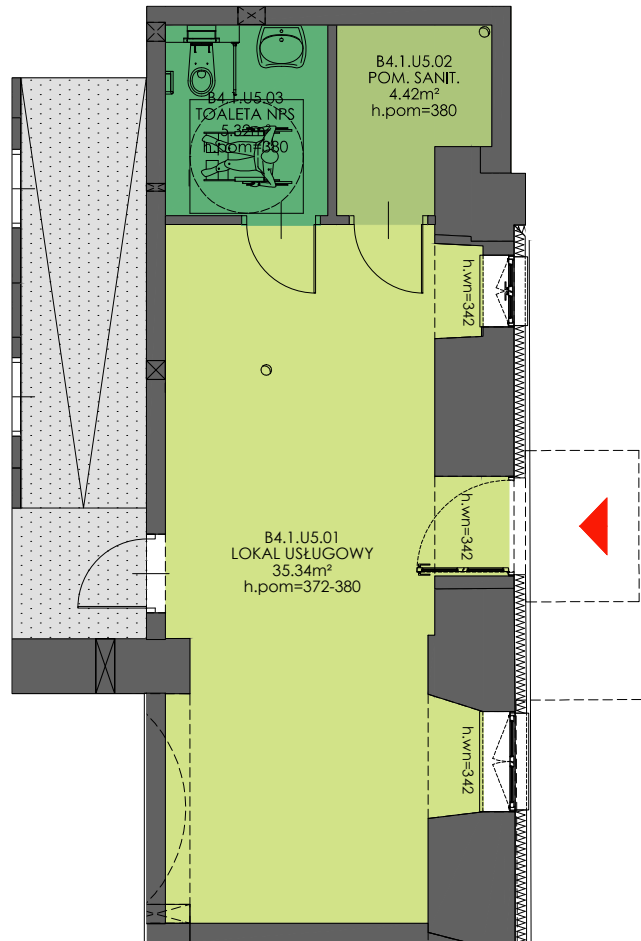


Przy Bulwarze II

BUDYNEK	B4
KONDYGNACJA	1
LOKAL USŁUGOWY	B4.1.U5
POWIERZCHNIA UŻYTKOWA	45.08 m²



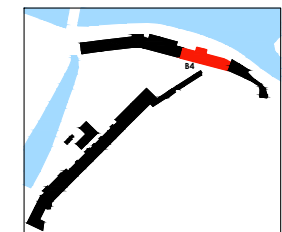
SCHEMAT KONDYGNACJI



— ściany i elementy zgodnie z pozwoleniem na budowę
 - - - - -



Uwaga: Prezentowane rzuty zostały zatępczone w celu przedstawienia rozkładu funkcjonalnego lokali i należy je traktować poglądowo.



SCHEMAT OSIEDLA

