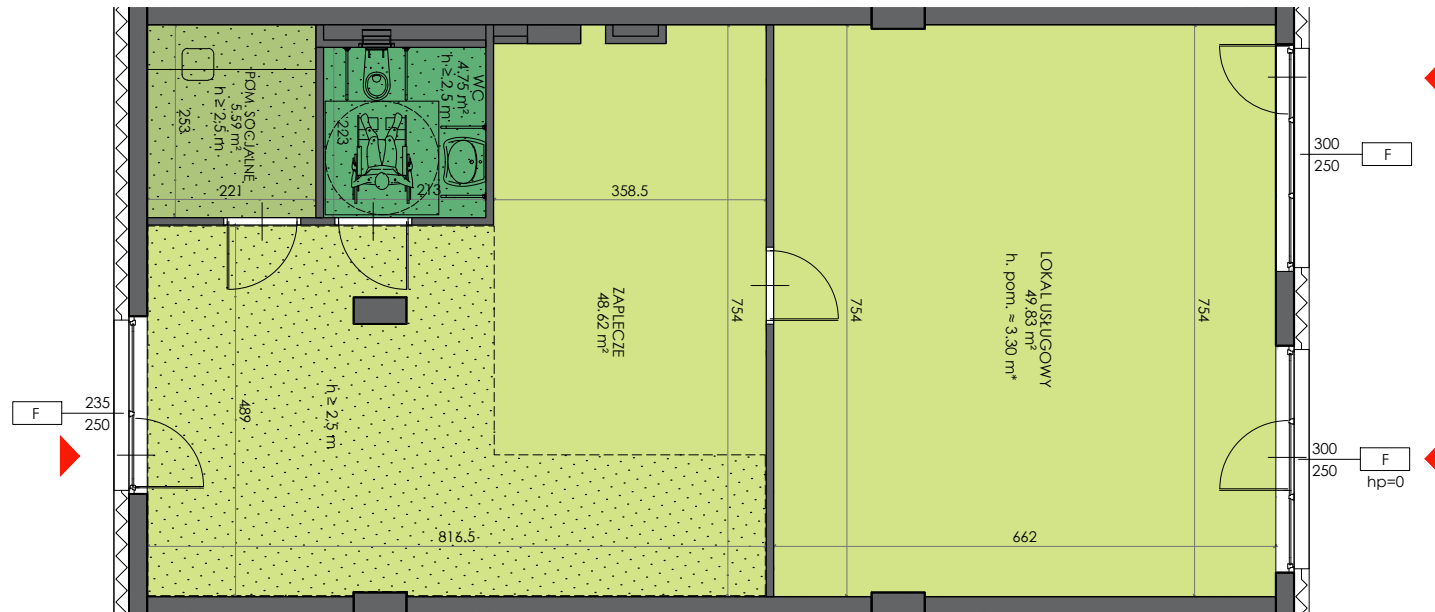


ARMII 7 KRAJOWEJ

BUDYNEK	B
KONDYGNACJA	1
LOKAL USŁUGOWY	B.1.U4
POWIERZCHNIA UŻYTKOWA	108.79 m²

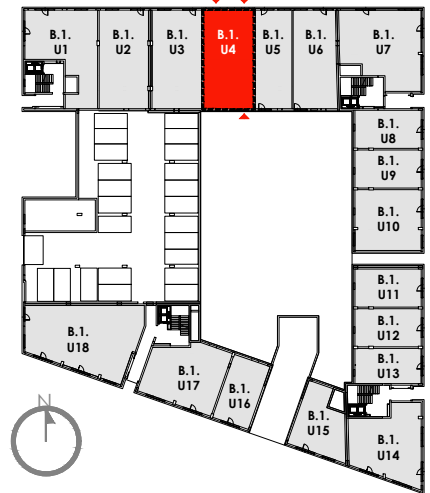


* możliwe lokalne obniżenia

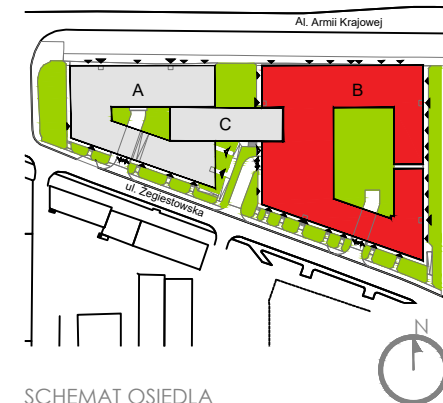
ściany i elementy zgodnie z pozwoleniem na budowę



Uwaga: Prezentowane rzuty zostały załączone w celu przedstawienia rozkładu funkcjonalnego mieszkań i należy je traktować poglądowo.



SCHEMAT KONDYGNACJI



SCHEMAT OSIEDLA